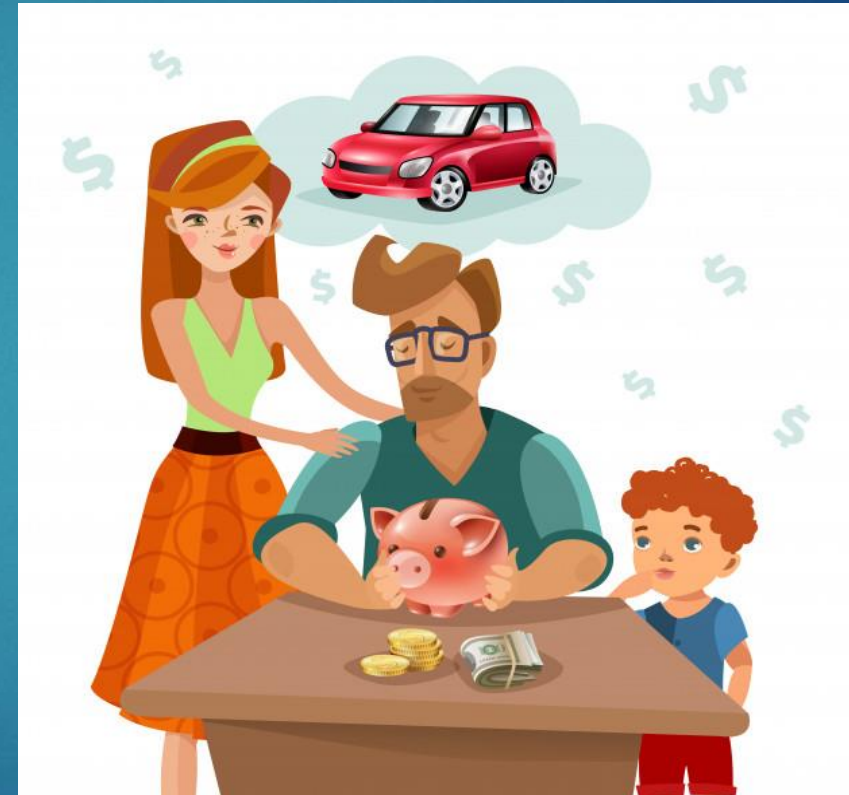
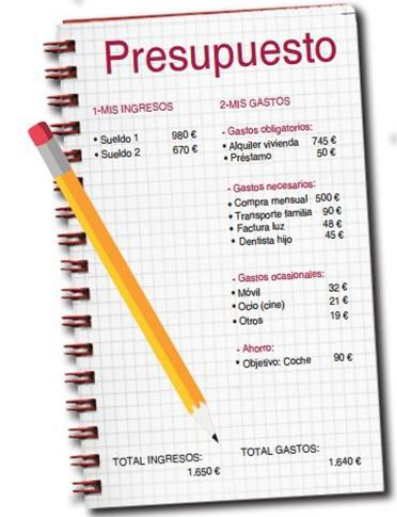


# MÓDULO 3: PRESUPUESTO FAMILIAR



# ¿Qué es un presupuesto? Y ¿Cómo funciona?

- ▶ El presupuesto es una herramienta de gran utilidad para administrar ingresos y controlar gastos.



1-MIS INGRESOS		2-MIS GASTOS	
• Sueldo 1	980 €	• Gastos obligatorios:	
• Sueldo 2	670 €	• Alquiler vivienda	745 €
		• Prestamo	50 €
		• Gastos necesarios:	
		• Compra mensual	500 €
		• Transporte familia	90 €
		• Factura luz	48 €
		• Dentista hijo	45 €
		• Gastos ocasionales:	
		• Móvil	32 €
		• Ocio (cine)	21 €
		• Otros	19 €
		• Ahorro:	
		• Objetivo: Coche	90 €
TOTAL INGRESOS:		TOTAL GASTOS:	
1.650 €		1.640 €	

- ▶ Un presupuesto adecuado te ayudará a cumplir con tus obligaciones y ahorrar para metas futuras, permitiéndote realizar una mejor gestión de tus finanzas familiares y personales.



# ELABORACIÓN DE UN PRESUPUESTO



Especifica la cantidad total de dinero que tienes en este momento y todos los ingresos del mes.



Asigna de lado derecho de cada categoría la cantidad de dinero que planeas gastar en este mes.



Suma todas las categorías para obtener el total de gastos planeados en el mes.



Resta el total de los gastos a la cantidad de ingresos totales del mes.



Repite el presupuesto mes con mes, así podrán comparar los avances, ver en qué pueden mejorar y qué están haciendo bien.